

PDF  
DATEI

TAX ON TOUR  
STEUERBERATUNG



LEISTUNGSBE-  
SCHREIBUNG  
UNTERNEHMEN ONLINE  
(DATEV)



# DATEV Unternehmen online

Leistungsbeschreibung

**Eine  
Information  
des steuerlichen  
Beraters**

# DATEV Unternehmen online

## Online-Erfassung und Auskunft

DATEV Unternehmen online enthält Anwendungen, die Sie von der Erfassung Ihrer Kassenbelege bis zur Erstellung und Freigabe von Zahlungsaufträgen unterstützen. Die digitalen Belege, die erfassten Beleginformationen oder Lohndaten stehen Ihrem Steuerberater sofort zum Buchen zur Verfügung. Sie behalten die Originalbelege im Unternehmen und haben stets aktuellen Einblick in die von Ihrem steuerlichen Berater zur Verfügung gestellten Auswertungen.

### Leistungen

### Ihr Vorteil

#### Allgemeine Funktionen

Zugriffsschutz mit DATEV mIDentity bzw. DATEV-Smart-Card

- sichere Datenübertragung und Schutz der Daten vor fremden Zugriffen

Speicherung von Bank- und Geschäftspartnerdaten sowie wiederkehrenden Beleginformationen

- weniger Erfassungsaufwand und geringeres Fehlerisiko

#### Belegverwaltung

Speicherung digitaler Belege im DATEV-Rechenzentrum

- einfache Digitalisierung der Originalbelege durch Faxen oder Scannen
- schnelles Finden von Belegen durch die elektronische Suche

individuelle Ablagestruktur

- Anpassung an vorhandene Ordnungssystematik

#### Kassenbuch

Kassenminusprüfung

- Unterstützung und Dokumentation der ordnungsmäßigen Kassenbuchführung

Anlage mehrerer Kassen

- Abbildung der Unternehmensstruktur

## Rechnungseingangs- / -ausgangsbuch

aktuelle Übersicht der Rechnungsdaten	<ul style="list-style-type: none"> <li>■ Überblick über offene und bezahlte Rechnungen</li> <li>■ Fälligkeitsübersicht erleichtert das Ausnutzen von Skonto</li> </ul>
Auswertung von Kunden- und Lieferantendaten	<ul style="list-style-type: none"> <li>■ Identifikation der Top-Kunden und Top-Lieferanten</li> </ul>
Erstellung von Zahlungsaufträgen aus den erfassten Rechnungsdaten	<ul style="list-style-type: none"> <li>■ Daten müssen nur einmal erfasst werden</li> <li>■ durchgängiger Prozess bis hin zur Banküberweisung</li> </ul>

## Zahlungsverkehr

Übernahme der Belege aus den Rechnungsbüchern	<ul style="list-style-type: none"> <li>■ Veranlassung der Zahlungen ohne Umweg über Bankensoftware</li> </ul>
verschiedene Übermittlungswege: – HBCI PIN/TAN – BCS/FTAM-Sammelverfahren – DTAUS-Export	<ul style="list-style-type: none"> <li>■ Berücksichtigung von Bankgebühren und Organisationsstruktur</li> </ul>
Abruf von Kontoauszugsinformationen über HBCI PIN/TAN	<ul style="list-style-type: none"> <li>■ kostengünstige Bereitstellung der Umsätze</li> </ul>
bankübergreifende Anzeige der Kontoumsätze	<ul style="list-style-type: none"> <li>■ Anmeldung bei einzelnen Banken entfällt</li> </ul>

## LODAS / Lohn und Gehalt Vorerfassung

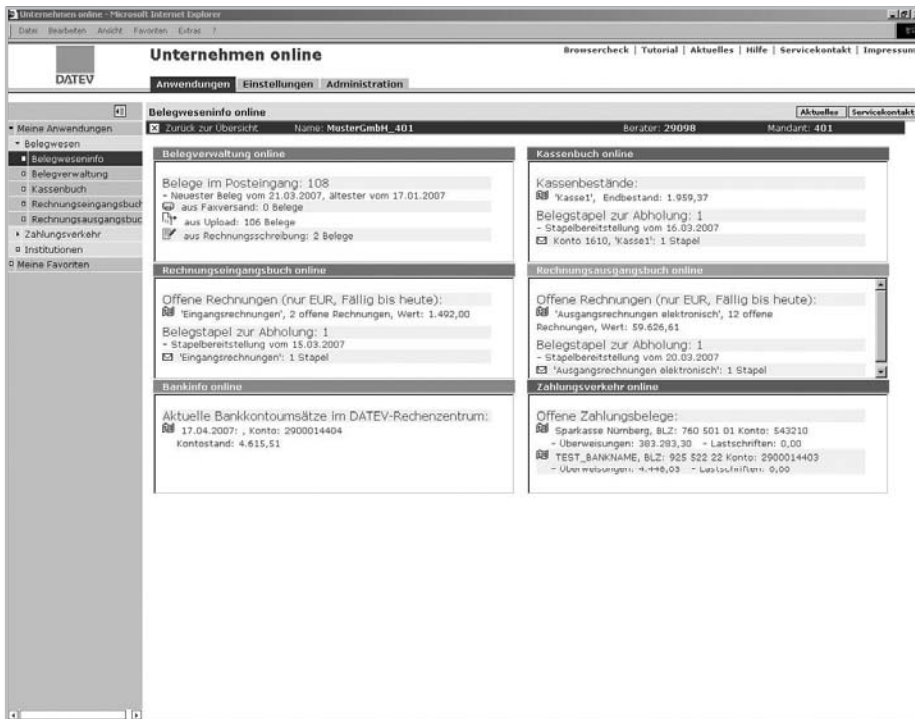
selbsterklärende, übersichtliche Eingabemasken für die wichtigsten Personalstamm- und Bewegungsdaten	<ul style="list-style-type: none"> <li>■ Erfassung ohne spezifische Kenntnisse der Lohnabrechnung</li> </ul>
Plausibilitätsprüfung beim Einlesen in der Kanzlei	<ul style="list-style-type: none"> <li>■ Vermeidung von Eingabefehlern</li> </ul>
Kalendariumserfassung	<ul style="list-style-type: none"> <li>■ Unterstützung bei der taggenauen Abrechnung</li> </ul>

---

**Die wichtigsten Auswertungen**

---

Finanzbuchführung:	■ aktuelle Datenbasis
– Offene-Posten-Auswertungen	■ fundierte Informationen für die Unternehmenssteuerung
– Kontenblätter	
– Summen- und Saldenlisten	
– Umsatzsteuer-voranmeldung	
– USt. 1/11	
– BWA (Betriebswirtschaftliche Auswertungen)	
Lohnbuchführung:	
– Buchungsbeleg	
– Beitragsnachweis	
– Personalkosten	
– Lohnsteuer-Anmeldung	
Export in Microsoft-Office-Programme	■ individuelle Analyse und Weiterbearbeitung der Daten



Portal für die Buchführung: Alle wichtigen Online-Anwendungen sind auf einer übersichtlichen Benutzeroberfläche zusammengefasst.

## Technische Details

### Programmverbindungen

- Microsoft Office

### Technische Voraussetzungen

- Anforderungen technischer Art finden Sie unter [www.datev.de/info-db/0908081](http://www.datev.de/info-db/0908081)
- Einsatzvoraussetzungen für die Online-Anwendungen von DATEV finden Sie unter [www.datev.de/info-db/0908452](http://www.datev.de/info-db/0908452)

### System

- Internet

# Partnerschaftliche Zusammenarbeit

Wie sich mit DATEV-Software eine erfolgreiche Zusammenarbeit gestalten lässt, sollten Sie mit Ihrem steuerlichen Berater besprechen. Er kennt die Anforderungen in Ihrem Unternehmen und berät Sie zuverlässig in allen steuerrechtlichen und betriebswirtschaftlichen Fragen. Sprechen Sie ihn einfach darauf an. Weitere Informationen erhalten Sie unter [www.datev.de/unternehmensloesungen](http://www.datev.de/unternehmensloesungen) oder unter der **Telefonnummer 0800 1001116**.